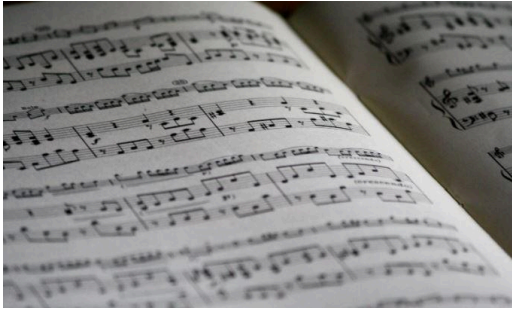


FORMATION MUSICALE ET CULTURE



Rappel pour tous les nouveaux élèves

Prière de remplir sa préinscription en ligne puis de déposer les pièces à fournir sur l'extranet.
Date limite de dépôt des dossiers complets (nouveaux élèves) : **Dimanche 18 août 2024**

Les élèves dont les dossiers auront été remis après cette date figureront sur une liste d'attente.

FORMATION MUSICALE (FM)

Enseignants : Claire BIENVENÛE, Thibault BRETECHER, NN, Antoine MATHIEU, Estelle BARTENIEFF-GONIDOU, NN (Écriture musicale : harmonie, contrepoint, orchestration ; Culture : analyse et histoire de la musique), Jean-Baptiste TANDÉ (FM Jazz et analyse Jazz).

Cet enseignement fait intégralement partie de la formation dans les disciplines instrumentales et vocales à tous les cycles. Les cursus d'études figurent dans le règlement des études du Conservatoire.

→ Réinscriptions

Lorsque les plannings des cours seront disponibles, vous aurez la possibilité de formuler des vœux de cours. Aucun changement de classe ne sera toutefois effectué avant la rentrée. En cas de difficulté d'emploi du temps et pour tout changement une permanence sera assurée le mercredi 11 septembre par les professeurs de FM.

→ Tests de niveau pour les nouveaux élèves :

Lundi 2 septembre 2024

→ Sur convocation uniquement, horaires à respecter.

→ Merci de venir avec les manuels de formation musicale de l'an passé si vous venez d'un autre conservatoire.

Attention : Un nouvel élève ne pourra accéder aux tests instrumentaux qu'à la condition d'avoir passé ce test d'évaluation de niveau en formation musicale.

→ Permanences d'inscription aux horaires de cours :

Mercredi 11 septembre de 13h00 à 15h30 (FM, MAO) / 15h30 à 17h00 (FM jazz)

→ Selon les résultats d'admission finaux uniquement. Un élève placé en liste d'attente ou non-admis ne pourra pas s'inscrire le mercredi 11 septembre. (*affichage des résultats d'admission le vendredi 06 septembre pour tous les instruments, sauf piano et voix : mardi 10 septembre.*)

→ Information sur les cursus et durée des cours

Pour le détails des cours à suivre par niveau, merci de consulter le document “*Organisation des Études*”

→ **Notes**

- En 1er cycle, une demi-heure de chant-choral est comprise dans l’horaire des deux premières années de cours de formation musicale.
- Débutants en guitare jazz : Compte tenu de la particularité de l’instrument et de son répertoire, un cours de formation musicale spécifique d’au moins une année est mis en place, à destination des débutants. Les élèves devront toutefois valider, à terme, un premier cycle de formation musicale générale.

→ Détails des cours

→ **La chorale Pré-Maîtrise** est facultative et accessible à partir du niveau 1C2 de formation musicale. Cette chorale propose un travail vocal plus approfondi que la chorale intégrée aux deux premières années de cycle I et prépare les élèves qui le souhaitent à entrer dans la Maîtrise (vivement recommandé). Elle se produit sur scène une ou deux fois par an.

→ **Formation musicale jazz :**

(optionnel à partir du niveau FM 2C3 traditionnel)

Formation de l’oreille par l’écoute, le relevé et l’analyse (accords, thèmes, pièces, étude de chorus...); réalisation d’arrangements simples, découverte du répertoire du jazz et de certaines musiques amplifiées de la 2^e moitié du XX^e siècle (du Be-bop au jazz-fusion), comparaisons avec le langage tonal classique. Cours obligatoire en cursus de jazz (ateliers, guitare jazz).

Niveau 1 : éléments du langage (45’ à 1h)

Niveau 2 : continuité avec mise en pratique de l’improvisation (1h30)

→ **Ecriture musicale :**

(obligatoire à partir du niveau FM 2C3 traditionnel)

(Harmonie, contrepoint, arrangement, étude des styles...). Cet enseignement est intégré à la formation musicale générale en fin de 2e cycle de FM et au-delà, ou peut être choisi comme discipline en dehors des cursus “cycle”.

→ **Analyse :** Découverte et analyse des principaux genres et formes de la musique et de l’évolution de son langage au cours de l’histoire à travers des commentaires d’écoutes et de partitions. Approfondissement de l’analyse vue en Formation musicale (harmonie, transposition...). Obligatoire pour valider le cycle spécialisé.

→ **Histoire de la musique :** Étude des grandes périodes de la musique occidentale, repères chronologiques, stylistiques et esthétiques, commentaires d’écoute...

→ **Musique Assistée par Ordinateur (MAO) :**

(optionnel à partir du niveau FM 2C3 traditionnel)

Prise de contact :

**Mercredi 11
septembre de
15h30 à 17h00**

Prise de contact :

**Mercredi 11
septembre de
13h00 à 16h00**

BOURSE aux livres et carillons

Renseignements : apec.saintgermainenlaye@gmail.com

**REPRISE DES COURS A COMPTER DU
LUNDI 16 SEPTEMBRE 2024**