



# Livret-jeux

**Les collections françaises  
d'œuvres d'art**

COLLECTION NATIONALE 1

Ce livret-jeux est à .....

Ce livret-jeux est écrit en Facile à lire et à comprendre.

Le Facile à lire et à comprendre est une méthode  
qui rend les informations accessibles à tous.





# Bienvenue au musée numérique

Mon livret-jeu m'accompagne dans le musée.  
Je prends un crayon de papier et des crayons de couleurs.

Je vais découvrir des œuvres d'art d'Île-de-France.

Les œuvres d'art sont :

- dans les musées
- dans les établissements culturels.

**C'est le début des jeux.**

Je regarde les œuvres d'art sur le grand écran.  
J'utilise les tablettes pour avoir des informations  
sur les œuvres d'art.

Je commence le 1<sup>er</sup> jeu.



# Le centre Pompidou ou le centre Beaubourg Paris



Le bâtiment du centre Pompidou est étonnant.  
Il ressemble à une usine.  
Il y a des gros tuyaux et des escaliers roulants.

Dans le centre Pompidou, il y a :

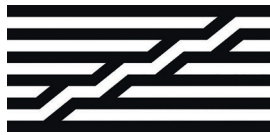
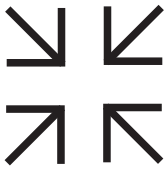
- un musée
- une bibliothèque
- des salles de cinéma.

Les grands musées, les théâtres ou les salles de concerts  
ont leurs logos\*.

\*Un logo est un dessin qui représente une marque, un établissement,  
une entreprise..



**Je cherche le logo  
du Centre Pompidou**



**Indice**

Les escaliers roulants sont dessinés dans le logo.

## Ant 82, tableau du peintre Yves Klein

### Tableau peint en 1960



Yves Klein est un artiste.

Yves Klein fait de l'art contemporain\*.

\*Dans l'art contemporain, on ne sait pas toujours ce qui est représenté.

Les artistes aiment peindre avec de nouveaux outils.  
Avec quel outil a été peint le tableau d'Yves Klein ?

Réponse :

Yves Klein mettait de la peinture bleue sur le corps des femmes.

Il utilisait les femmes comme des tampons ou des pinceaux sur la toile.

Yves Klein appelait sa peinture :

« la technique des pinceaux vivants ».



## Jeu 2

### **J'essaye de peindre comme Yves Klein.**

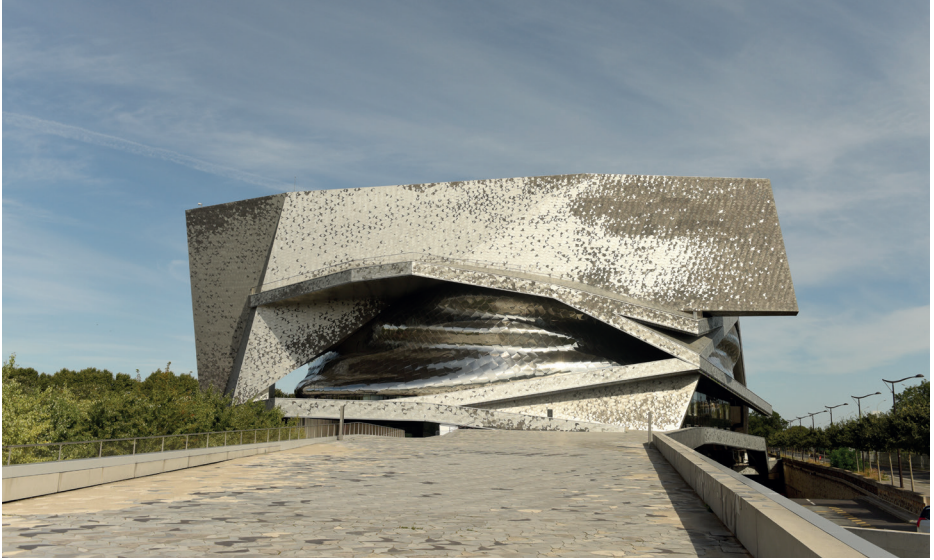
Je prends une feuille.

Je trempe mon pouce dans la peinture.

Je le pose sur la feuille comme un tampon.

J'essaye aussi de peindre avec mon pouce.

## La Philharmonie de Paris



La Philharmonie est un très grand immeuble de métal.  
Il ressemble à une soucoupe volante.  
Cette soucoupe est posée dans le parc de la Villette.

Dans la Philharmonie, il y a des salles de concert.  
Les musiciens jouent de la musique classique.

*J'écoute Le Sacre du printemps.*



## Jeu 3

**Quels mots ressemblent le plus à cette musique ?**

**J'entoure les mots avec mon crayon :**

triomphante

puissante

rythmée

violente

douce

légère

mélancolique

**Relis chaque instrument à son nom !**



trompette



maracas



violon



saxophone



piano



tambour

## Jeu 4

# Le musée du Louvre

## Paris

Le Louvre est le musée le plus connu au monde.

*La Vénus de Milo* est une statue.

La statue représente la déesse\* de l'amour.

\*Le mot déesse est pour les femmes.

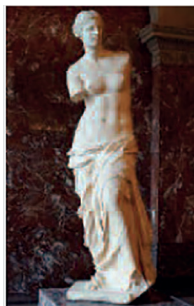
Le mot dieu est pour les hommes.

La statue a été retrouvée sans ses bras.

Elle est belle même sans ses bras.



**Je cherche l'image noire  
de la statue.**



*La Vénus de Milo* n'a pas de bras.

Il y a beaucoup d'explications.

Les archéologues\* ont imaginé la position des bras.

\* Un archéologue est un spécialiste.

Il étudie l'histoire.

Qu'est-ce qu'elle tenait dans ses mains ?

Est-ce qu'elle montrait une personne du doigt ?

## Jeu 6

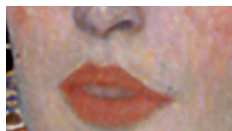
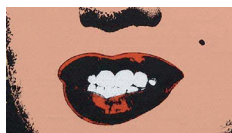
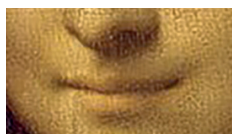
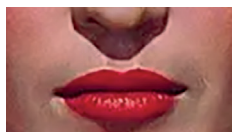
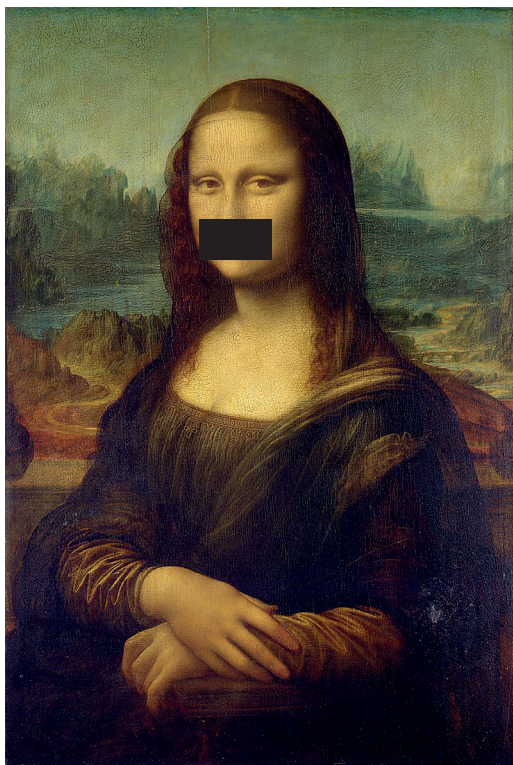
**Je continue le dessin.  
J'ajoute les bras de la statue.**



Léonard de Vinci a peint le tableau *La Joconde*.  
Le sourire de la Joconde est connu dans le monde entier.

## Jeu 7

**Je cherche le sourire de la Joconde :**

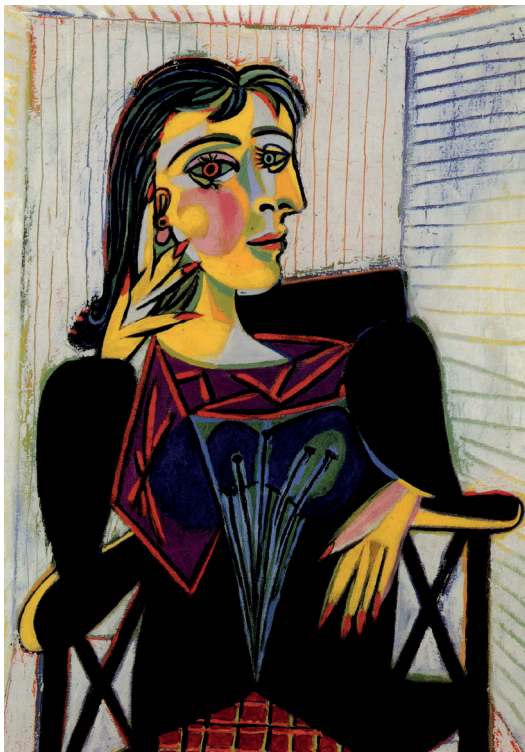


# Le musée Picasso

## Paris

Dans le musée Picasso, il y a des œuvres de l'artiste Pablo Picasso.

Est-ce que je connais ce tableau de Pablo Picasso ?



C'est le portrait de Dora Maar.

C'était une femme peintre et photographe.

Dora Maar et Picasso ont eu une histoire d'amour.

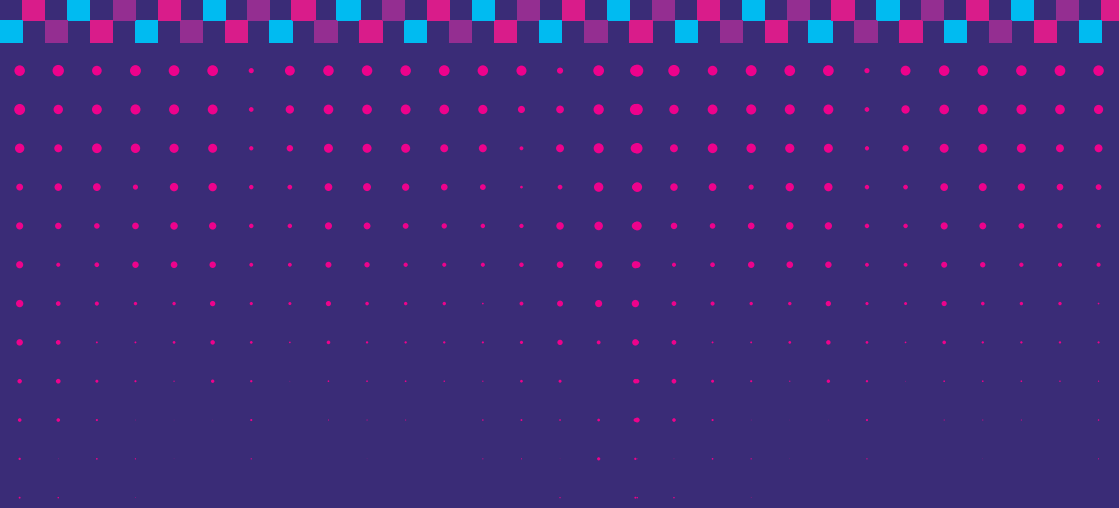
Elle était le modèle de Picasso.

La tête de Dora Maar est vue de côté et de face.

## Jeu 8

**Je colorie le dessin  
avec beaucoup de couleurs.**





Janvier 2021

Ce document a été transcrit par l'atelier FALC d'Avenir Apei  
Carrières-sur-Seine

Pictogramme © Logo européen Facile à lire : Inclusion Europe

Rédaction du contenu pédagogique du livret :  
Céline GODEBY, coordinatrice de la Micro-folie

