



*Figure féminine*, Plateau central 650-900 ap J.C.,  
Argile et pigments,  
Museo Nacional de Anthropologia (Mexico),  
INAH-Canon



*Jaguar*, 100 av. J.C.,  
Argile polychrome, 88,5x51x53cm,  
Museo Nacional de Anthropologia (Mexico),  
INAH-Canon

## COLLECTION MEXICO

# Livret-jeux



1 place des Rotondes - Quartier du Bel-Air  
78100 SAINT-GERMAIN-EN-LAYE  
01 30 87 20 32  
[micro.folie@saintgermainenlaye.fr](mailto:micro.folie@saintgermainenlaye.fr)

# Bienvenue au musée numérique !

Ce livret-jeux va t'accompagner dans ta découverte des œuvres.

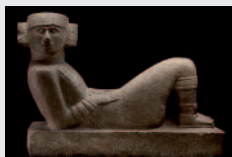
## Les Mayas

Les Mayas sont une civilisation qui apparaît en 2600 avant J.C. Leur territoire s'étend sur une partie du Mexique, du Guatemala et du Honduras, dans une région recouverte par de grandes forêts tropicales.

Les Mayas laissent derrière eux des temples, des palais et des pyramides exceptionnels, découverts par les colons et explorateurs au XIX<sup>e</sup> siècle.

### Jeu 1

Associe chaque objet d'artisanat Maya à un chiffre en te basant sur la description de l'objet.



*Sculpture Chac Moo1*

1/ Comme mon nom l'indique, ma tête et mon corps vont vers le bas, je suis tout inversé !

2/ Curieux personnage à demi-couché, on posait les offrandes (cadeaux pour les dieux) et les sacrifices sur mon ventre pour les faire parvenir aux dieux.



*Dieu descendant de Dzibanché*



*Brasero Chen Mul*

3/ Je suis le Dieu du jeune maïs, je suis fait d'une mosaïque de jadéite, c'est-à-dire de plein de petits morceaux de pierres vertes.

4/ L'argile dans laquelle j'ai été façonné est polychrome : c'est-à-dire qu'elle est de plusieurs couleurs. Je représente un dieu sous la forme d'un vieillard, mais ma fonction principale est de chauffer, car je suis creux et on peut faire du feu à l'intérieur de moi.



*Masque de Pakal*

# Le chocolat chaud des Mayas : recette

Ce sont les Mayas qui ont les premiers grillé des fèves de cacao pour en faire du chocolat chaud. Les fèves leur servaient aussi de monnaie. À l'arrivée des Espagnols, les Mayas ont rajouté du lait et du sucre à la boisson pour la rendre plus onctueuse.



- 300 g de chocolat noir
- 1 gousse de vanille
- 1 petit piment rouge ou deux cuillères à café de piment en poudre
- 1l de lait
- Un morceau de bâton de cannelle ou une cuillère à soupe de cannelle en poudre
- 2 cuillères à soupe de miel

Râpe ou hâche grossièrement le chocolat. Si tu as un petit piment, hâche-le aussi. Fends la gousse de vanille et gratte la pulpe. Mets la vanille, la cannelle et le piment (préalablement hâché), dans une casserole avec le lait puis chauffe le tout. Ajoute ensuite le chocolat. Une fois le mélange bien chaud, ajoute le miel. C'est prêt !

# Les tamales des Aztèques

Les Aztèques vivaient dans le plateau central du Mexique, dans la vallée de Mexico.

Le tamale : ce plat mexicain est un chausson à base de maïs, cuit à la vapeur dans l'enveloppe d'un épi de maïs. C'est un plat d'origine aztèque que l'on préparait pour les grandes occasions ou pour les offrandes aux dieux. Les tamales peuvent être sucrés comme salés.

- 4 beaux épis de maïs
- 1 tomate en cubes
- 1/2 courgette en dés
- 10 g de sucre
- Ficelle de cuisine
- 2 œufs
- 1 oignon ciselé
- 50 g de beurre
- 10 cl de lait



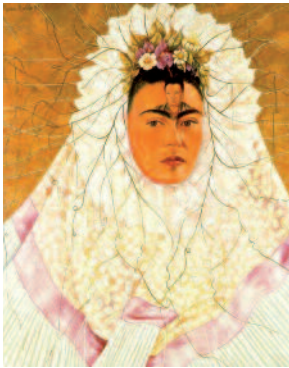
Prélève les feuilles des épis et fais tremper dans l'eau chaude 4 à 6 feuilles souples. Egraine les épis, et dans une poêle, fais suer l'oignon ciselé au beurre. Ajoute la tomate, la courgette, le sucre et l'assaisonnement et laisse compoter quelques minutes. Ajoute le maïs, les œufs mélangés au lait et continue la cuisson à feu doux. Après 10 à 15 minutes de cuisson (sans cesser de mélanger), place le mélange sur les feuilles de maïs bien épongées puis replie les deux extrémités des feuilles vers l'intérieur et roule ensuite pour obtenir un petit paquet. Ficelle-les avec de la ficelle de cuisine. Cuire à la vapeur environ une heure, déficeler et servir.

# Frida Kahlo

Frida Kahlo est une artiste féminine mexicaine du XX<sup>e</sup> siècle. Femme engagée, n'hésitant pas à s'habiller comme un homme et à représenter ses larges et touffus sourcils noirs dans ses autoportraits (portraits qu'elle fait d'elle-même), Frida Kahlo est marquée dans sa jeunesse par un accident de bus qui lui laisse de grosses séquelles au dos.

## Jeu 2

Choisis une couronne de fleurs représentée par Frida Kahlo pour faire ton autoportrait.



*Diego en mis pensamientos,*  
Frida Kahlo

*Autoportrait  
au collier d'épines,*  
Frida Kahlo



*The Frame,*  
Frida Kahlo



*Autoportrait dédié  
au Dr Eloesser,*  
Frida Kahlo

